



Charte graphique

Une **identité** visuelle ?

Le logotype accompagné de son territoire
(couleurs, typographies, mises en page, etc.)
composent l'identité visuelle.

Grâce à un univers graphique et visuel unique,
l'identité visuelle a pour mission d'harmoniser l'ensemble
des supports du CNAS, de véhiculer ses valeurs
et le distinguer de toute concurrence.

Une charte graphique ?

Ce document est un mode d'emploi qui rassemble toutes les règles graphiques à suivre.

Son but est d'harmoniser l'ensemble de nos supports qu'ils soient produits par la direction de la communication ou par d'autres services. Elle permet par son originalité d'identifier d'emblée le CNAS et de mémoriser notre marque.

Aussi, il est impératif de respecter les règles énoncées dans la charte.



Logotype

Logotype

Ce logotype est le premier signe de reconnaissance du CNAS, il donne corps à sa raison d'être et à ce qui le différencie dans l'environnement graphique. Son utilisation est soumise à des règles qui assurent sa lisibilité et son identification sur l'ensemble des déclinaisons.

Cette version sur fond blanc est à utiliser prioritairement.



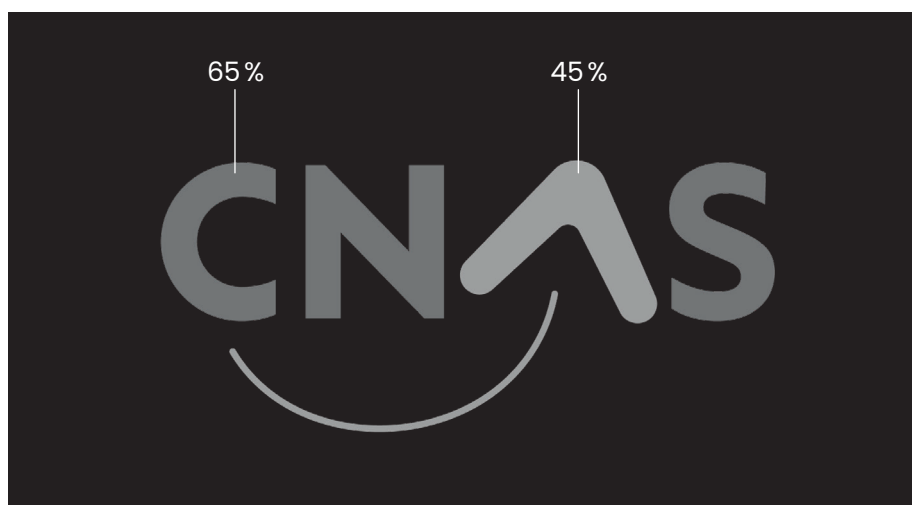
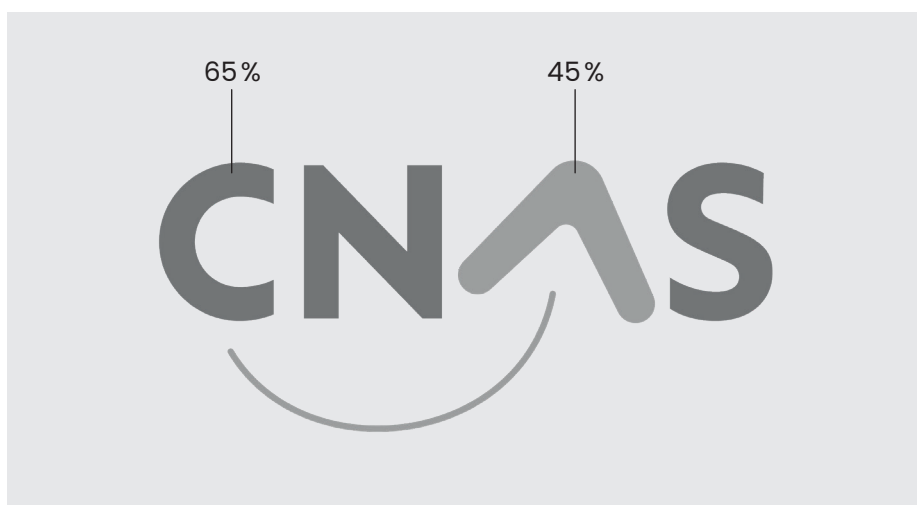
Déclinaisons : le logo en réserve

Cette version est adaptée à une utilisation sur un fond de couleur foncé de la charte ou sur une photo simple très foncée.



Déclinaisons : monochrome et niveaux de gris

Ces versions sont à utiliser lorsque le rendu en couleur n'est pas possible ou pour économiser la couleur (enveloppes, objets publicitaires, mallettes, etc.).
Le logo blanc peut être utilisé sur un fond photo simple très foncé.



Interdits

Le logo ne doit en aucun cas être modifié.

Voici quelques exemples d'utilisations interdites.



Déformer



Changer la typographie



Supprimer un élément



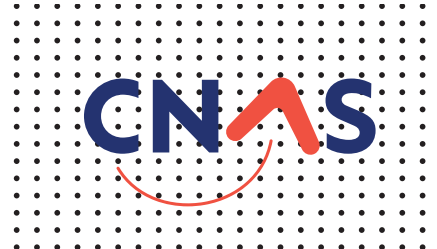
Ajouter un effet



Changer la couleur



Placer le logo sur un fond de couleur hors charte



Placer le logo sur un fond complexe



Placer le logo sur une photo complexe

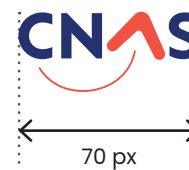
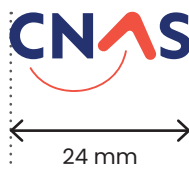


Zone de protection et taille minimale

La zone de protection définit l'espace autour du logo dans lequel aucun élément externe ne doit entrer. Celle-ci est définie par la valeur «X».



Tailles minimales pour le print et le digital



2

Baseline

Baseline indépendante

Une baseline en regard du logo permet une approche plus esthétique, règle les problèmes de lisibilité si le logo doit être affiché en petit, et donne à l'ensemble un aspect plus moderne.

Comme le logotype, elle ne doit en aucun cas être modifiée.

Agir **ensemble**
Soutenir **chacun**



Elle a la même largeur que le logotype et se place en regard de celui-ci, aligné sur la ligne de base du logotype.

3

Territoire graphique

Couleurs principales

Les couleurs du logotype sont définies par des valeurs qu'il est impératif de respecter pour assurer la reconnaissance de la marque.



C95 M80 J0 N0
R0 V0 B131
PANTONE 072 C
#000083

C0 M90 J85 N0
R255 V66 B43
PANTONE 1788 C
#ff422b



Couleurs secondaires

À l'instar des couleurs du logo, il est impératif de respecter ces valeurs pour assurer la reconnaissance de la marque.

Poussin

C0 M10 J70 N0
R255 V225 B100
PANTONE 1205 C
#ffe066

Mandarine

C0 M40 J95 N0
R255 V165 B0
PANTONE 1365 C
#ffa600

Corail

C0 M60 J50 N0
R255 V125 B105
PANTONE 170 C
#ff7d69

Flamant

C0 M50 J10 N0
R255 V155 B180
PANTONE 1905 C
#ff9cb5

Chloro(phyllé)

C60 M0 J55 N0
R100 V195 B145
PANTONE 3385 C
#63c48f

Rainette

C30 M0 J90 N0
R200 V215 B45
PANTONE 381 C
#c7d92b

Pervenche

C50 M50 J0 N0
R145 V130 B195
PANTONE 2655 C
#8f80c4

Océan

C60 M5 J5 N0
R95 V195 B235
PANTONE 298 C
#61c2eb

Ardoise

C75 M65 J35 N25
R80 V80 B105
PANTONE 5275 C
#4d4f6b

Typographie

Poppins

La typographie a été choisie pour sa simplicité et son élégance.

Elle est libre d'utilisation et téléchargeable sur le site Google fonts.



abcdefghijklmn
opqrstuvwxyz
0123456789

ABCDEFGHIJK
LMNOPQRSTU
VWXYZ

Thin ExtraLight Light
Regular Medium
SemiBold Bold
ExtraBold Black

La typo doit être bleue (C95 M80 J0 N0 / R0 V0 B131) ou blanche sur fond de couleur foncée.
En revanche, pour des raisons économiques et écologiques, elle doit être noire si les documents sont destinés à une impression bureautique.

Arial

est la typographie à utiliser sur les supports digitaux
(mail, PowerPoint, internet, etc.)

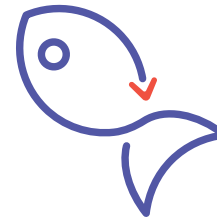
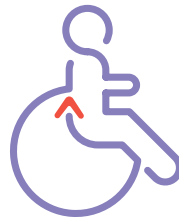
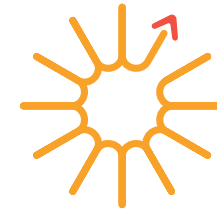
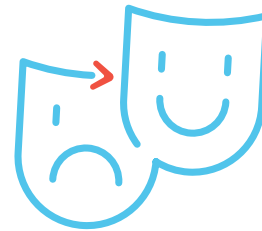
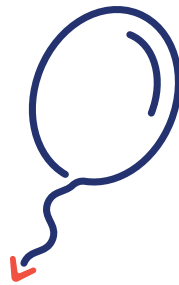
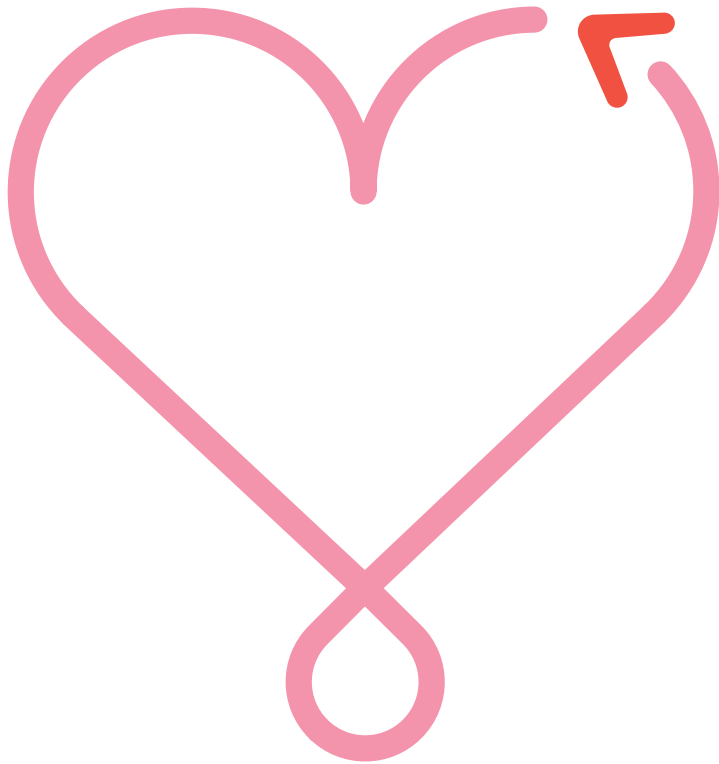
abcdefghijklmn
opqrstuvwxyz
0123456789

ABCDEFGHIJK
LMNOPQRSTU
VWXYZ

Regular
Bold

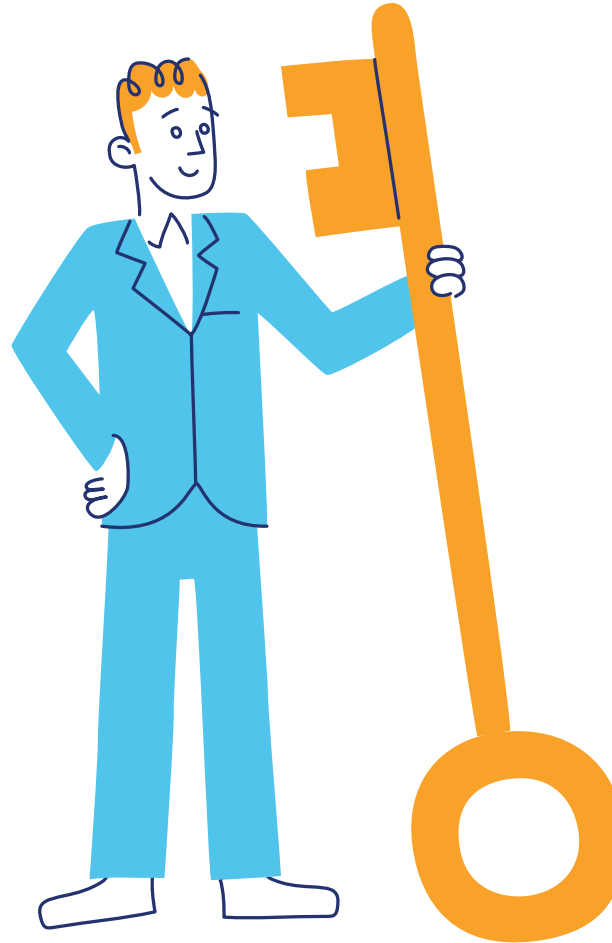
Pictogrammes

Les pictogrammes utilisent le système de filet et de boomerang créant des signes linéaires dynamiques et originaux.



Illustrations

Dessinées par des lignes bleu foncé rappelant le fil de vie et des aplats de couleurs secondaires, les illustrations sont simples et vivantes.



L'identité en un coup d'œil

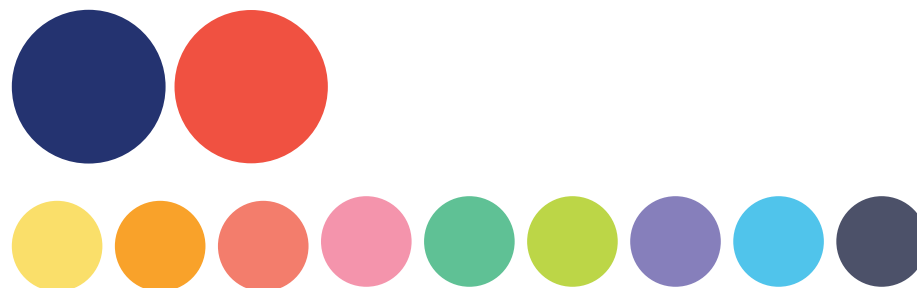
Logotype



Typographie

Avec le CNAS
j'avance
en **confiance**

Couleurs



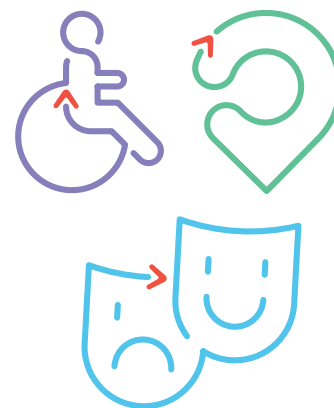
Fil de vie



Photos



Pictogrammes



Illustrations

